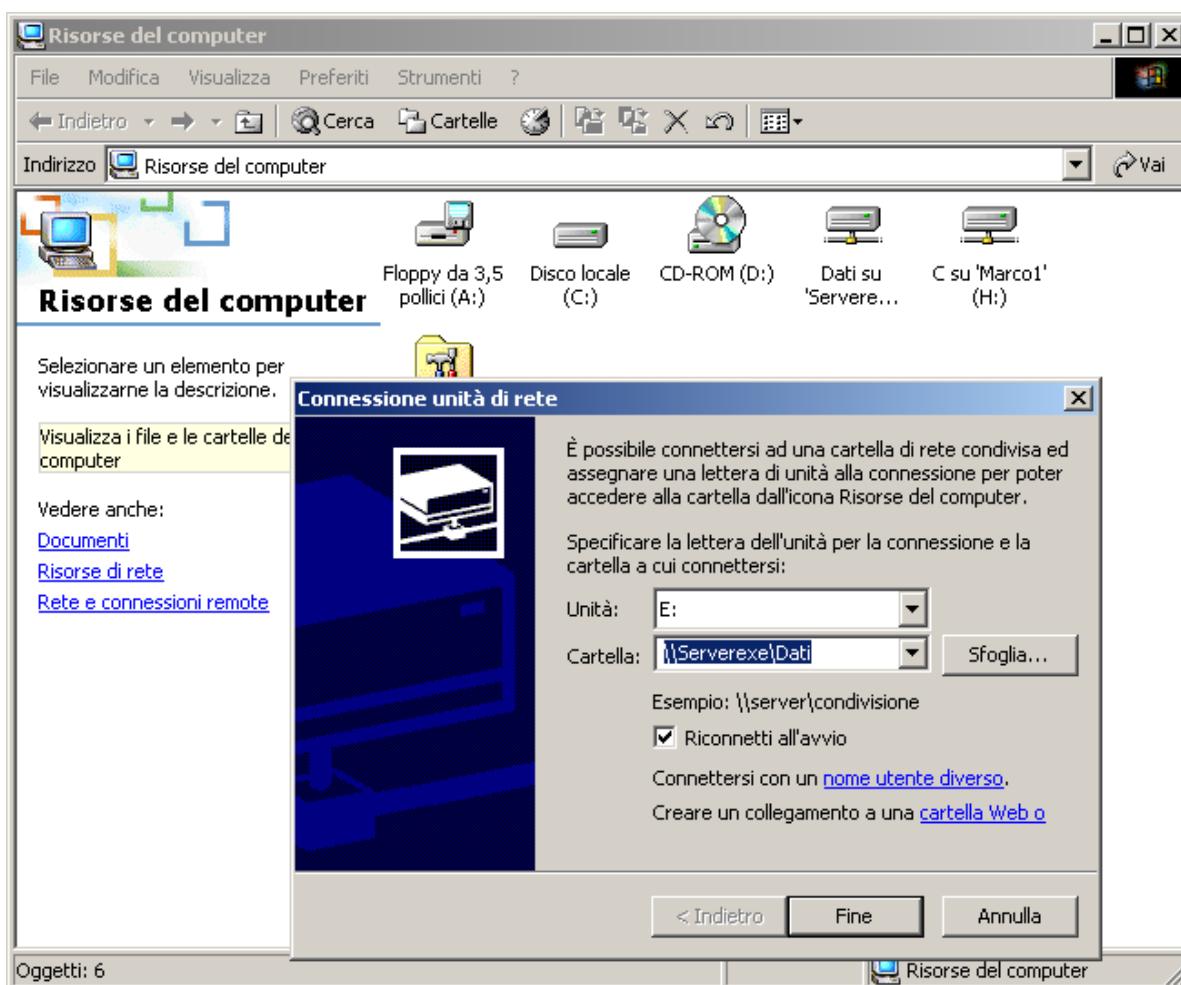




Consulenza EDP - Sistemi Informativi

1 Istruzioni reinstallazione programma Edison su postazione client

- 1) Eseguire il backup di tutte le cartelle riguardanti EDISON (per esempio EDIS, EDISLIST, EDISATT...) presenti nel client e del file SDECDX.UDF presente nella cartella di WINDOWS (es: C:\WINDOWS oppure C:\WINNT).
- 2) Ripristinare le cartelle precedentemente copiate dal pc da sostituire nel nuovo pc e ripristinare il file SDECDX.UDF nella cartella di WINDOWS (es: C:\WINDOWS o C:\WINNT).
- 3) Ricreare nel desktop i collegamenti relativi al programma Edison (EDIS401.EXE) ed al Servizio di edison (EDIMW.EXE) per i vari ambienti di EDISON (per esempio EDIS, EDISLIST, EDISATT...)
- 4) Rimappare da 'Risorse del computer', 'Strumenti', 'Connetti unità di rete' il disco o la cartella del server con la lettera precedentemente utilizzata per accedere ai dati del server di Edison (nell'esempio E:)



- 5) Eseguire il programma ABILW.EXE da ciascun ambiente di EDISON (per esempio EDIS, EDISLIST, EDISATT...)

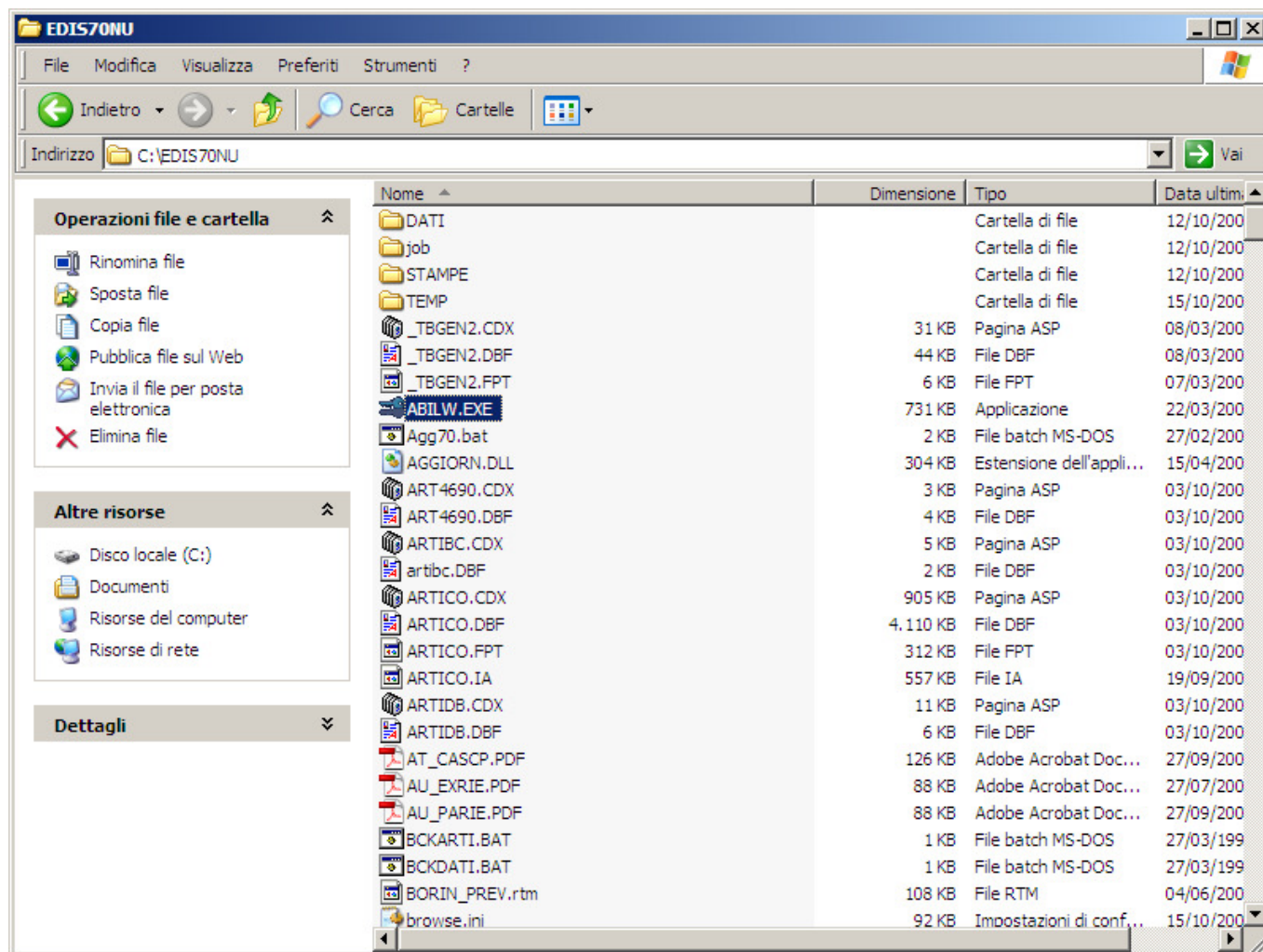
00istruzioniriabilitazione

EXE PROGETTI Srl

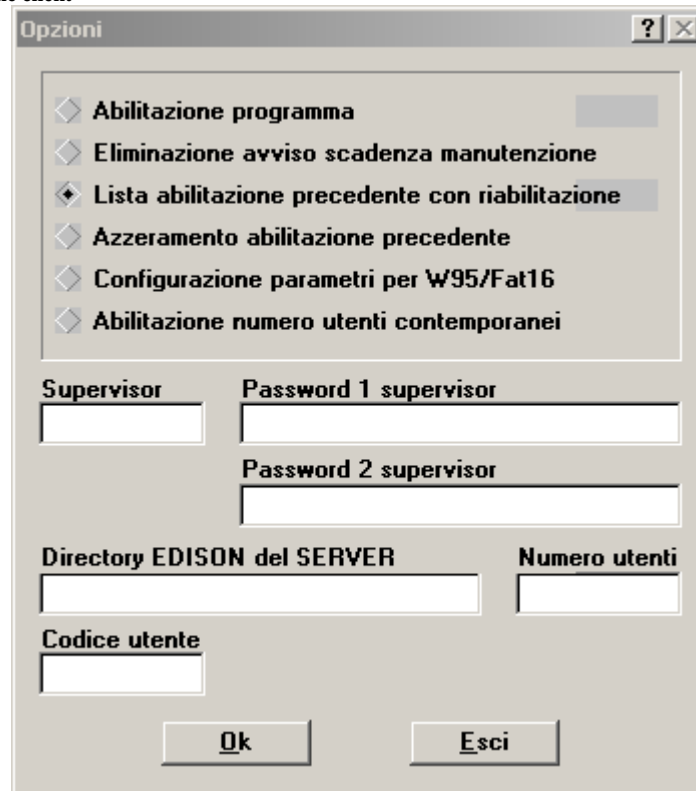
Via Reginato,85/H - 31100 Treviso (TV) - P.Iva/Cod.Fisc. 03731750265

R.E.A. 293728 – Registro Imprese di Treviso n° 03731750265 Capitale Sociale Euro 10.000,00 i.v.

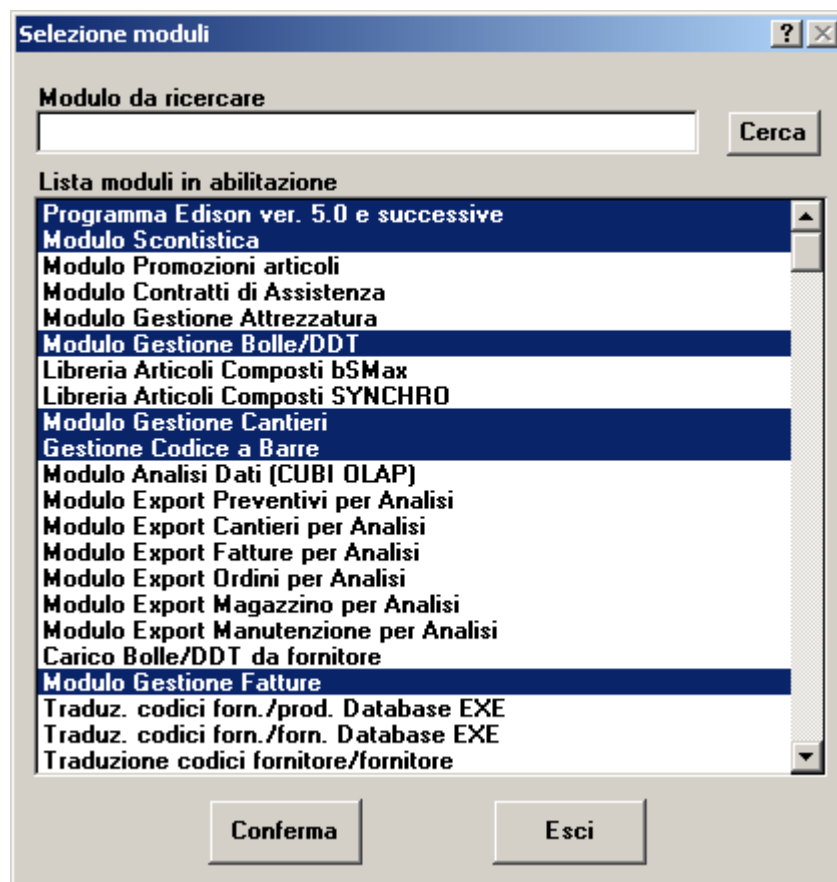
Tel. 0422-210468 (4 r.a.) - Fax 0422-264239 – Sito www.exeprogetti.it - E-mail info@exeprogetti.it



Scegliere la voce 'lista abilitazione precedente con riabilitazione'



Lasciare selezionati non più di 10 moduli per volta (eventualmente ripetere l'operazione più volte deselegnando successivamente i moduli abilitati in precedenza).



Qualora richiesto, specificare il file COMMAND.COM (solitamente nella cartella C:\WINDOWS\SYSTEM32 del sistema operativo).

00istruzioneiriabilitazione

EXE PROGETTI Srl

Via Reginato,85/H - 31100 Treviso (TV) - P.Iva/Cod.Fisc. 03731750265

R.E.A. 293728 – Registro Imprese di Treviso n° 03731750265 Capitale Sociale Euro 10.000,00 i.v.

Tel. 0422-210468 (4 r.a.) - Fax 0422-264239 – Sito www.exeprogetti.it - E-mail info@exeprogetti.it

- 6) Mandare un fax al numero 0422-264239 di richiesta abilitazione programma edison specificando la causa della riabilitazione, e telefonare all'assistenza tecnica della Exe Progetti per comunicare il codice di attivazione.

Codice di abilitazione

Codice da comunicare alla EXE Progetti

ASCII codice da comunicare

208.52.52.58.69.48.48.68.52.49.73.49
.50.58.83.192.73.227.102.134.62.175.
10.224.225

Codice da comunicare corrispondente

844:E00D41I12:S+I0fâ>>
AR

Codice di attivazione

ASCII codice di attivazione

Specificare i codici numerici separati da punto

Codice di attivazione corrispondente

Conferma **Esci**

- 7) Inserire nell'apposito spazio il 'codice di attivazione' separando con un '.' (punto) i vari numeri comunicati.

EXE PROGETTI – POST VENDITA